

INSTRUKCJA INSTALACJI SYSTEMU



Spis treści

SPIS TREŚCI	2
1. INFORMACJE OGÓLNE.	3
1.1. WARUNKI KONIECZNE DO ZAINSTALOWANIA PARTSTEAM 1.4	3
1.2. POBIERANIE DANYCH DO INSTALACJI.....	3
2. SZCZEGÓŁOWY OPIS INSTALACJI	6
2.1. INSTALACJA MICROSOFT®.NET FRAMEWORK 2.0.....	6
2.2. INSTALACJA CERTYFIKATU DO POŁĄCZENIA SZYFROWANEGO SSL	8
2.3. INSTALACJA PARTSTEAM 1.4.....	10

1. Informacje ogólne.

1.1. Warunki konieczne do zainstalowania PartsTeam 1.4

Program **PartsTeam** komunikuje się z serwerem dostępnym pod adresem:

<https://partsteam.softvig.pl> (TCP/IP 217.153.136.10)

za pomocą bezpiecznego połączenia SSL (port 443).

Prosimy o zapewnienie możliwości pracy z tym adresem po przedstawionym protokole komunikacyjnym. W szczególności prosimy o zapewnienie możliwości takiej transmisji na wszelkich urządzeniach typu Firewall / Personal Firewall itp. które mogłyby ją blokować w odniesieniu do komunikacji realizowanej przez stację roboczą, która posiada zainstalowany program **PartsTeam**.

Domyślne ustawienia systemu operacyjnego Windows w większości przypadków nie wymagają od użytkownika systemu żadnych dodatkowych czynności mających na celu umożliwienie zestawienia bezpiecznego połączenia SSL dla systemu PartsTeam.

Jeżeli ustawienia sieci nie pozwalają na zestawienie takiego połączenia prosimy przekazać powyższą informację administratorowi sieci komputerowej.

1.2 Pobieranie danych do instalacji

Część kliencką aplikacji każdy z użytkowników instaluje sobie samodzielnie. Do poprawnej instalacji konieczne jest, aby użytkownik dokonujący instalacji był zalogowany do komputera na konto pozwalające swobodnie instalować dowolne oprogramowanie.

Instalacja systemu **PartsTeam** składa się z dwóch etapów:

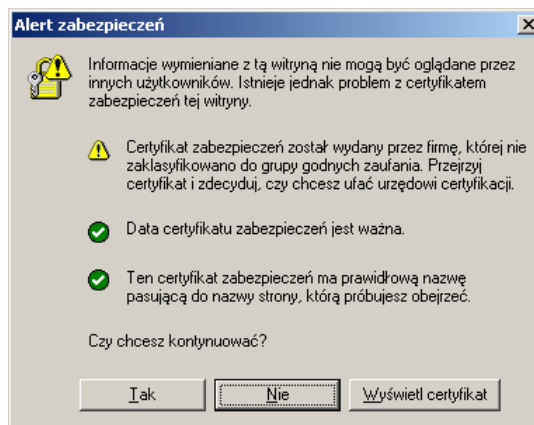
- pobranie niezbędnego oprogramowania ze strony WWW;
- instalacja pobranego oprogramowania na komputerze.


Wszystkie pliki potrzebne do instalacji systemu **PartsTeam** znajdują się pod adresem:

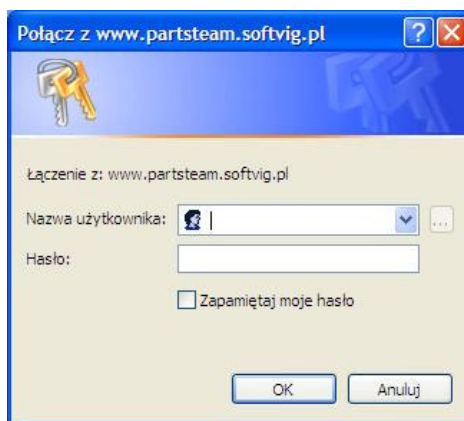
<https://partsteam.softvig.pl/download/1.4/>

Połączenie ze stroną można uzyskać naciskając klawisz [CTRL] i klikając w powyższy adres strony lub wpisując powyższy adres do okna przeglądarki internetowej.

Podczas otwierania się strony system może wyświetlić na ekranie następujące okno:



Klikamy przycisk , a w następnym oknie wyświetlonym przez przeglądarkę internetową wpisujemy nazwę użytkownika i hasło:



Należy wprowadzić:

Nazwa użytkownika : partsteam
 Hasło: softvig\$

Uwaga!!!

Ważna jest wielkość znaków.

Po poprawnym zalogowaniu się do serwisu, otwiera się strona na której udostępnione są wszystkie komponenty niezbędne do uruchomienia systemu.

Jeżeli nazwy ściągniętych programów nie będą zmieniane przez użytkownika to kolejność instalacji komponentów powinna wyglądać następująco:

- dotnetfx.exe
- webca_pub.cer
- PartsTeam.Setup.msi

Postępując zgodnie z instrukcjami zawartymi na wskazanej powyżej stronie internetowej prosimy pobrać wszystkie wymagane pliki na komputer na którym zostaną zainstalowane.

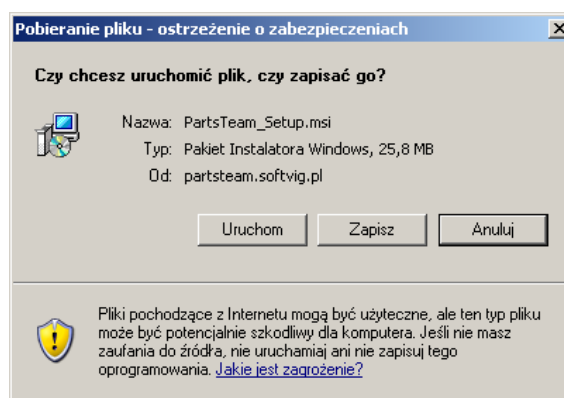
Zwracamy uwagę, iż pliki posiadają duży rozmiar.

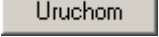
2. Szczegółowy opis instalacji

Instalacja poszczególnych komponentów potrzebnych do uruchomienia systemu **PartsTeam** opisana jest na przykładnie systemu Windows XP Professional.

Wygląd poszczególnych okienek podczas instalacji może różnić się od prezentowanego w instrukcji w zależności od systemu operacyjnego na którym program **PartsTeam** będzie instalowany.

Ponieważ pliki do instalacji zostały ściągnięte ze strony WWW system Windows podczas instalacji może ostrzegać użytkowników, iż pliki mogą zawierać potencjalnie niebezpieczne dla komputera oprogramowanie. Ostrzeżenie powoduje wyświetlenie na ekranie okna komunikatu:



W celu przeprowadzenia dalszej instalacji należy kliknąć przycisk . Bez wybrania tej opcji nie będzie możliwa instalacja programów.

Proces instalacji systemu **PartsTeam** polega na przeprowadzeniu kolejno trzech instalacji komponentów ściągniętych ze strony WWW. Podczas instalacji każdego z tych plików wystarczy zatwierdzać ustawienia domyślne proponowane przez program instalacyjny. Tak przeprowadzona instalacja wystarczy do poprawnego uruchomienia **PartsTeam** na komputerze.

2.1. Instalacja Microsoft®.NET Framework 2.0

Pakiet redystrybucyjny systemu Microsoft® .NET Framework wersja 2.0 (x86) zawiera komponenty potrzebne do uruchomienia aplikacji PartsTeam.

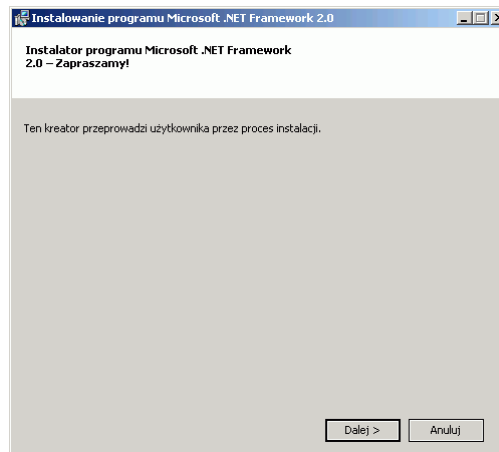
Pakiet, ten dostępny jest dostępny pod adresem wskazanym w punkcie 1.2 oraz na stronach firmy Microsoft pod adresem strony internetowej:

<http://www.microsoft.com/downloads/details.aspx?FamilyID=0856eacb-4362-4b0d-8edd-aab15c5e04f5&displaylang=pl>

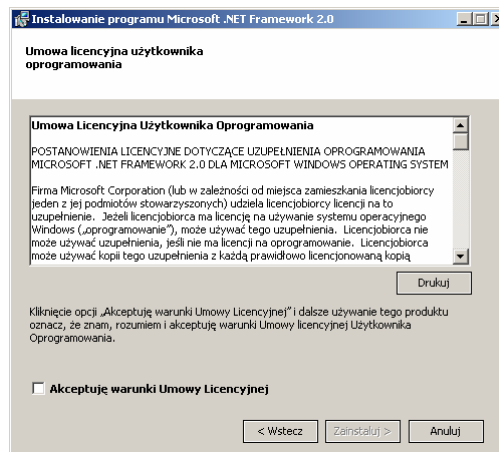
Nazwa pakietu to „Pakiet redystrybucyjny .NET Framework wersja 2.0 (x86)”.

Nie trzeba instalować pakietu .NET Framework 2.0 jeżeli był już wcześniej instalowany.

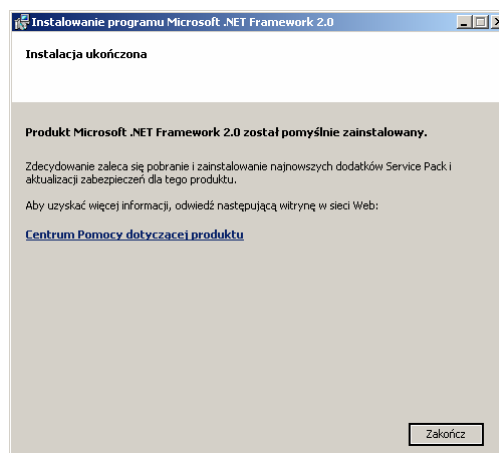
Uruchomienie pliku instalacyjnego **dotnetfx.exe** spowoduje wyświetlenie na ekranie okna:



Klikamy przycisk **Dalej >**:



W tym oknie zaznaczymy wybór „Akceptuję warunki Umowy Licencyjnej”, a następnie klikamy **Zainstaluj >**:

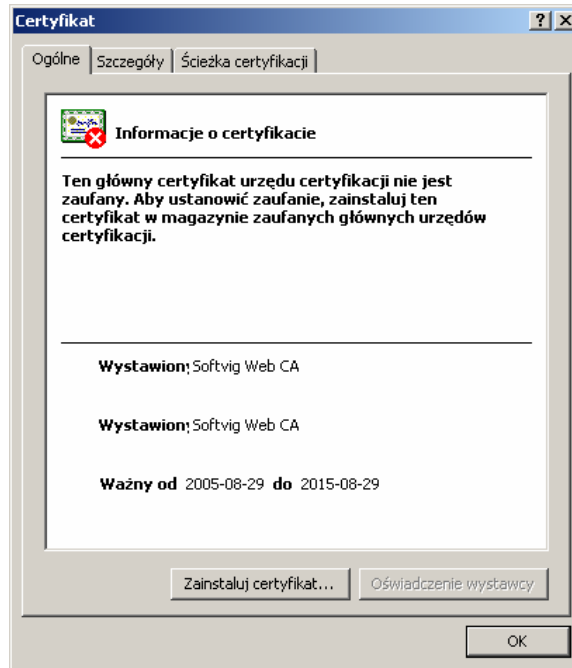


Po poprawnym zainstalowaniu programu, klikamy przycisk **Zakończ**, co zakończy proces instalacji systemu Microsoft® .NET Framework wersja 2.0 (x86).

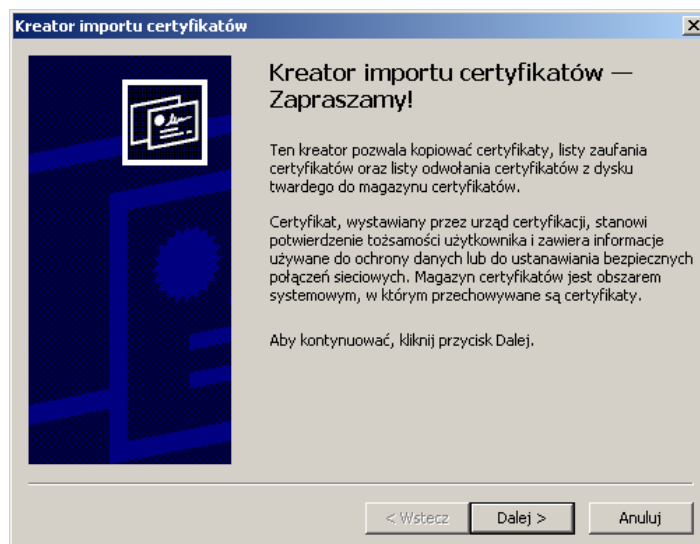
2.2. Instalacja certyfikatu do połączenia szyfrowanego SSL

Certyfikat zabezpieczeń służy do bezpiecznego przesyłania danych (SSL) pomiędzy komputerem klienta, a serwerem **PartsTeam**.

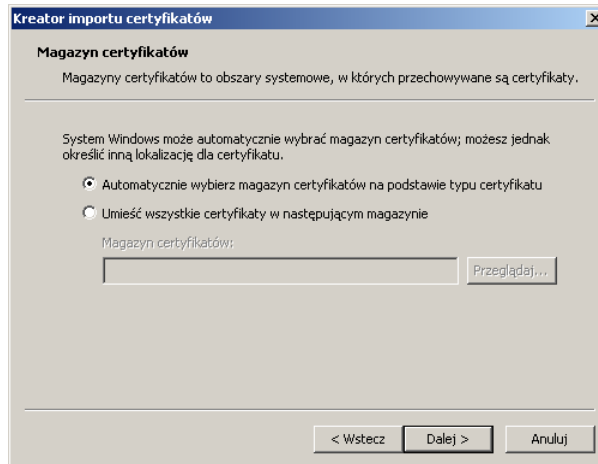
Uruchomienie pliku **webca_pub.cer** spowoduje wyświetlenie na ekranie następującego okna:



Klikamy przycisk **Zainstaluj certyfikat...**:




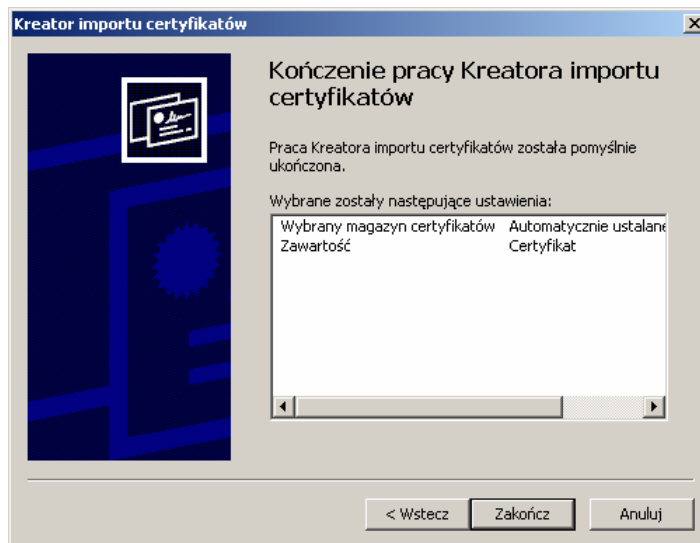
Klikamy przycisk **Dalej >**:



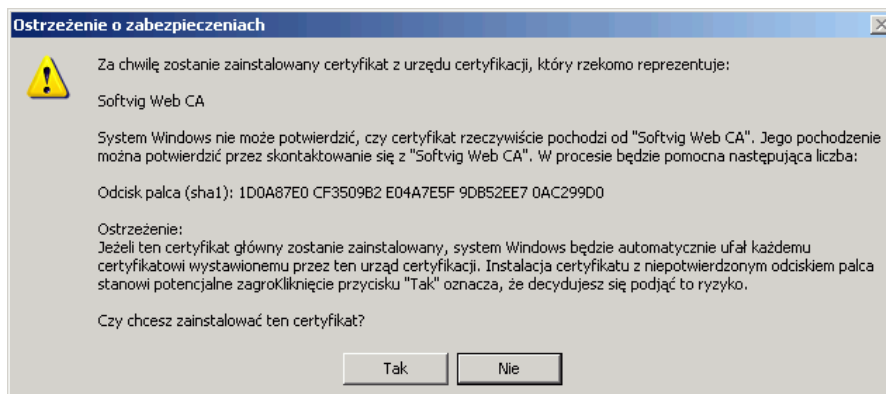
- W tym oknie należy określić magazyn certyfikatów wybierając jedną z opcji:
- Automatycznie wybierz magazyn certyfikatów na podstawie typu certyfikatu;
 - Umieść wszystkie certyfikaty w następującym magazynie.

Można zaakceptować ustawienia domyślne aplikacji.

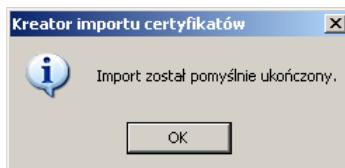
a następnie klikamy przycisk  :

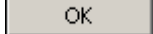


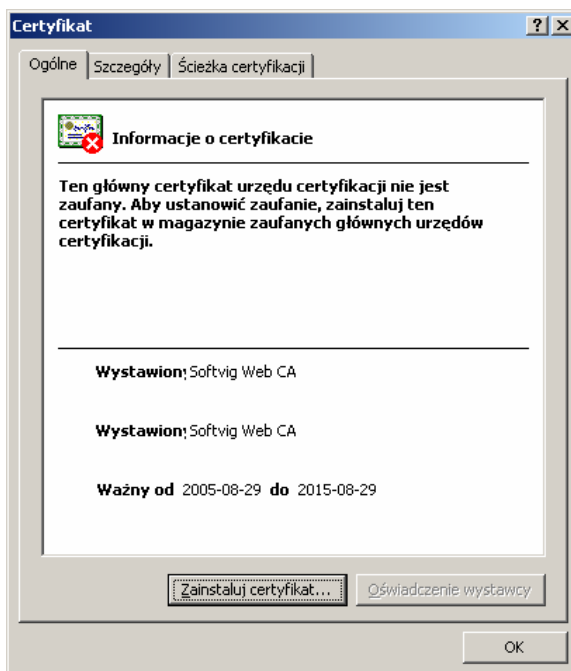
Klikamy przycisk  :

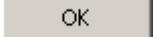


Klikamy przycisk :



Klikamy przycisk , a następnie powracamy do okna:



Kliknięcie przycisku  spowoduje zakończenie procesu instalacji certyfikatu do bezpiecznego połączenia szyfrowanego (SSL).

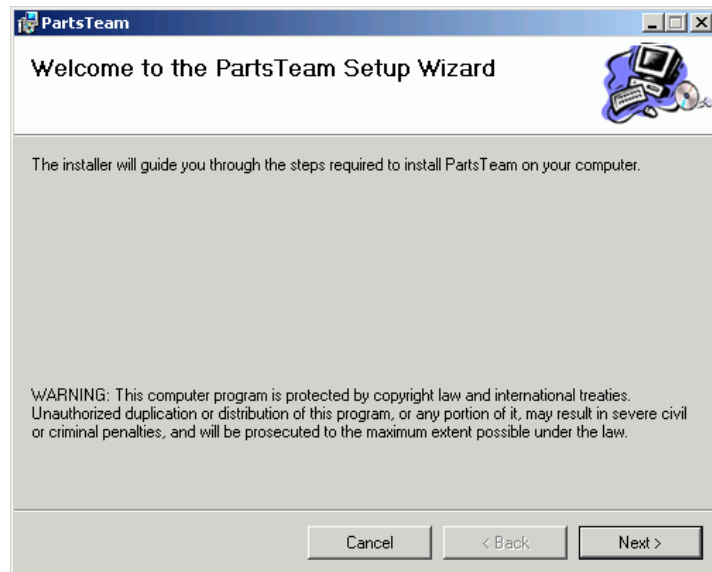
Po zainstalowaniu wszystkich powyższych komponentów można już zainstalować system **PartsTeam**

2.3. Instalacja PartsTeam 1.4

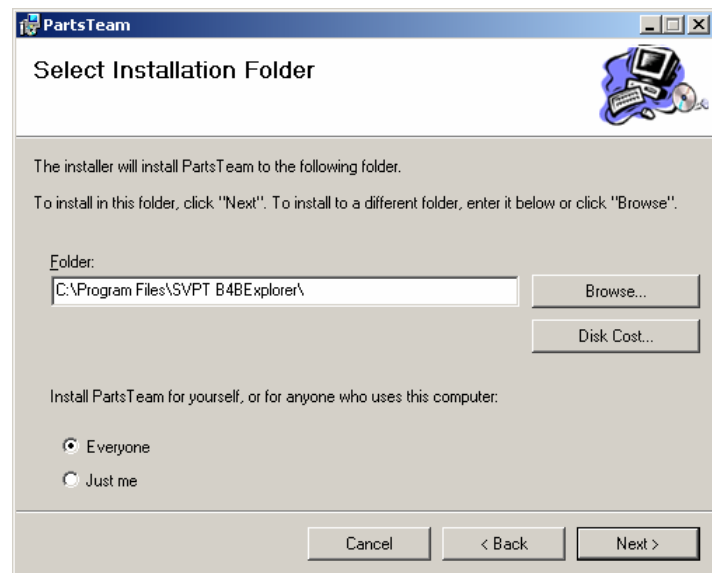
PartsTeam jest aplikacją, służącą do obsługi zamówień. Program ten korzysta ze wszystkich opisanych wcześniej komponentów stąd też konieczność ich zainstalowania.

Program instalacyjny został tak przygotowany, aby instalacja polegała głównie na potwierdzaniu ustawień domyślnych.

Instalację rozpoczynamy klikając **PartsTeam_Setup.msi** Po uruchomieniu tego pliku na ekranie pojawi się okno:



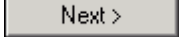
Klikamy przycisk :

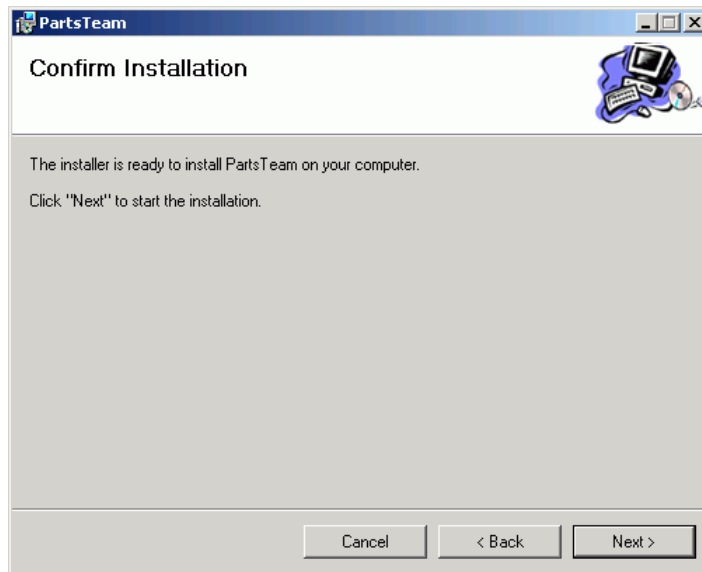


W tym oknie należy określić:

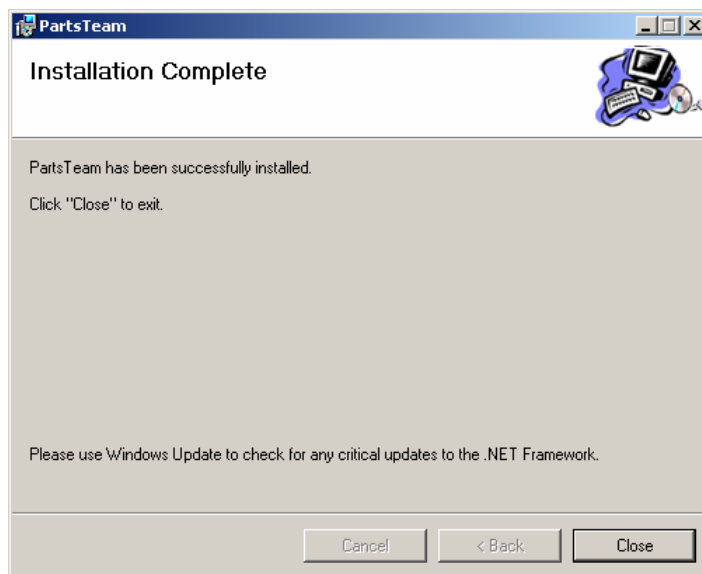
- katalog, w którym zainstalowany zostanie program - („Folder”),
- kto będzie korzystał z aplikacji tzn. tylko użytkownik zalogowany na dane konto z którego przebiega instalacja - (opcja „Just me”) lub wszyscy użytkownicy - (opcja „Everyone”),

Można zaakceptować ustawienia domyślne aplikacji.

a następnie kliknąć przycisk :



Kliknięcie  rozpocznie instalację:



Kliknięcie  kończy proces instalacji.

Na pulpicie pojawi się skrót do programu ***PartsTeam***.



Po zalogowaniu się do systemu program automatycznie ściągnie bieżące aktualizacje.